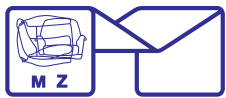


**Cassina**



**722 Woodline**

**Marco Zanuso**





## designer

Marco Zanuso

## ITA

Marco Zanuso (1916-2001) è stato fra i maggiori interpreti della cultura del moderno, come architetto, designer e docente universitario.

Formatosi al Politecnico di Milano e, nel primo dopoguerra, condirettore della rivista Domus con Ernesto N. Rogers, ottiene più volte la Medaglia d'oro e il Gran Premio della Triennale di Milano (VIII, IX, X, XI, XIII), e cinque Compassi d'Oro negli anni tra il 1956 e il 1985.

Zanuso è stato uno dei primi progettisti in Italia a interessarsi ai problemi dell'industrializzazione del prodotto, andando oltre la questione estetica per incorporare delle variabili di tipo tecnologico, industriale, distributivo e comunicativo.

## descrizione

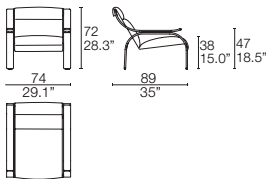
Poltrona composta da tre elementi distinti: struttura in legno curvato, pannello portante e cuscini.

- Struttura in legno multistrato curvato di frassino tinto nero oppure in noce tinto noce. Il pannello portante ha un telaio interno di acciaio, rivestito in cuoio non sfoderabile in un'ampia gamma di colori.
- Rivestimento delle cuscinate fisso in tessuto o pelle.

La poltrona viene proposta anche in edizione iconica con struttura in legno noce tinto noce, pannello portante in cuoio color beige, cuscinate rivestite in pelle naturale ZZ 13Z361 tabacco.

dimensioni / dimensions  
maße / dimensions

722

progetto/design  
entwurf / projet

1964

## ENG

Architect, designer and university lecturer, Marco Zanuso (1916-2001) was one of the leading interpreters of the Modern Movement.

Trained at the Polytechnic University of Milan and, in the immediate post-war years, co-editor of the Domus magazine with Ernesto N. Rogers, he was awarded the Medaglia d'oro and the Gran Premio at the Milan Triennale on a number of occasions (VIII, IX, X, XI and XIII editions), and won five Compassi d'Oro between 1956 and 1985.

Zanuso was one of the first designers in Italy to take an interest in product industrialisation, going beyond aesthetics to incorporate technological, industrial, and communication variables.

## description

Armchair composed of three distinct elements: curved wood frame, supporting panel and cushions.

- Frame: the wooden frame is made of curved plywood with black stained ashwood or walnut stained walnut finishes. The supporting panel is composed of an internal steel frame upholstered in non-removable stiff leather available in a wide range of colours.
- Fixed cushions upholstery in fabric or leather.

The armchair is also available in an iconic edition featuring a walnut stained wood frame, supporting panel in beige-coloured stiff leather and cushions covered in natural leather ZZ 13Z361 tobacco.

produzione / production  
produktion / production

Cassina 2015

## DEU

Marco Zanuso (1916-2001) war einer der herausragendsten Vertreter der Kultur der Moderne als Architekt, Designer und Universitätsdozent. Nach seinem Studium am Polytechnikum im Mailand war er in der Nachkriegszeit Mitherausgeber der Zeitschrift Domus mit Ernesto N. Rogers und erhielt mehrmals die Goldmedaille der (VIII, IX, X, und XIII) Mailänder Triennale, sowie (zwischen 1956 und 1985) fünf Mal den Compasso d'Oro. Zanuso war einer der ersten Designer in Italien, der sich für die Industrialisierung von Produkten interessierte. Dabei ging er über die ästhetische Frage hinaus, um Variablen technologischer, industrieller, vertriebstechnischer und kommunikativer Art mit einzubeziehen.

## beschreibung

Sessel aus drei verschiedenen Elementen: Struktur aus gebogenem Holz, tragendem Paneel und Kissen.

- Struktur aus gebogenem Mehrschichtholz in Esche schwarz oder Nußbaum nußbaumfarbig gebeizt. Das tragende Paneel ist mit einem inneren Stahlgestell und einem nicht abnehmbaren Kernlederbezug ausgeführt, der in zahlreichen Farben angeboten wird.
  - Kissenbezug: fest in Stoff oder Leder.
- Der Sessel wird auch in einer ikonischen Version mit Struktur in Nußbaum nußbaumfarbig gebeizt, tragendem Paneel aus Kernleder beige, Kissen aus Leder Natur ZZ 13Z361 Tabak angeboten.



## FRA

Marco Zanuso (1916-2001) a été l'un des plus grands interprètes de la culture du moderne, en tant qu'architecte, designer, et professeur universitaire. Après ses études à l'École Polytechnique de Milan, il a été, entre les deux guerres, co-directeur du magazine Domus avec Ernesto N. Rogers, et il a obtenu plusieurs fois la Médaille d'or et le Grand Prix de la Triennale de Milan (VIII, IX, X, XI, XIII), ainsi que cinq prix Compassi d'Oro entre 1956 et 1985.

Zanuso a été l'un des premiers designers en Italie à s'intéresser aux problèmes de l'industrialisation du produit, en dépassant la question esthétique pour intégrer des variables touchant à la technologie, l'industrie, la distribution et la communication.

## description

Fauteuil composé de trois éléments distincts: structure en bois cintré, panneau de support et coussins.

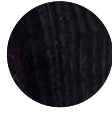
- Structure: bois multiplis cintré dans les finitions frêne teinté noir ou bien en noyer teinté noyer. Panneau de support avec châssis en acier revêtu de cuir rigide non déhoussable, dans une vaste gamme de couleurs.
  - Revêtement des coussins fixe en tissu ou en cuir.
- Ce fauteuil est aussi proposé dans une édition iconique, avec la structure en noyer teinté noyer, panneau de support en cuir couleur beige, coussins revêtus en cuir naturel ZZ 13Z361 tabac.





**finiture / finishes  
ausführungen / finitions**

**base/  
base /  
basis /  
base**

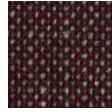


frassino tinto nero /  
black stained ashwood /  
esche schwarz gebeizt /  
frêne teinté noir



noce tinto noce /  
walnut stained walnut /  
nußbaum nußbaumfarbig gebeizt /  
noyer teinté noyer

**rivestimenti consigliati /  
suggested upholstery /  
empfohlene bezüge /  
revêtements conseillés**



Panorama 3\_Vico 13F838



Everest 1\_Sherpa 13L039



Everest 1\_Tensing 13F458



pelle naturale ZZ 13Z362 /  
natural ZZ leather 13Z362 /  
leder natur ZZ 13Z362 /  
cuir naturel ZZ 13Z362



pelle naturale Z 13Z302 /  
Z natural leather 13Z302 /  
leder natur Z 13Z302 /  
cuir naturel Z 13Z302



pelle scozia X 13X606 /  
scozia leather X 13X606 /  
leder scozia X 13X606 /  
cuir scozia X 13X606

**edizione iconica /  
iconic edition /  
ikonische ausführung /  
édition iconique**



noce tinto noce /  
walnut stained walnut /  
nußbaum nußbaumfarbig gebeizt /  
noyer teinté noyer



pelle naturale ZZ 13Z361 /  
ZZ natural leather 13Z361 /  
leder natur ZZ 13Z361 /  
cuir naturel ZZ 13Z361



## marchiature e numero di produzione

Ogni mobile della Collezione "Cassina I Maestri" porta impressi indelebilmente:

- la firma dell'Autore, la cui proprietà è dei legittimi Eredi ed il cui uso è stato concesso in esclusiva a Cassina, firma che, costituita in marchio, certifica l'autenticità del mobile;
- il logotipo "Cassina I Maestri" nel quale è inserito il marchio di riconoscimento dell'autore;
- il numero progressivo: per individuare la cronologia di produzione, per identificare l'oggetto in collegamento con la sua "Carta d'Identità", per testimoniare l'avvenuto controllo finale di qualità e, infine, per consentire agli Eredi il controllo dell'esatta corresponsione dei diritti d'Autore. Il cerchio rosso sui disegni indica dove il prodotto reca il marchio e il numero di produzione.

## identifying marks and production numbers

Each piece of furniture in the "Cassina I Maestri" Collection is indelibly marked with:

- the signature of the Author, whose copyright belongs to his heirs, the use of which has been granted exclusively to Cassina and which in the form of a trade mark, certifies the authenticity of the furniture;
- the "Cassina I Maestri" logotype, which incorporates the Author's emblem;
- the production number which serves to place the item in the chronology of production, and tallies with the "Identity Card" (which bears the same number).

This shows that a final quality check has been carried out, and allows the Heirs' control as far as compliance with copyright is concerned. The red ring on the drawings shows where the trademark and the serial number are branded.

## markierung und produktionsnummer

Alle Möbel von der Kollektion "Cassina I Maestri" tragen unauslöschlich folgende Markierungen:

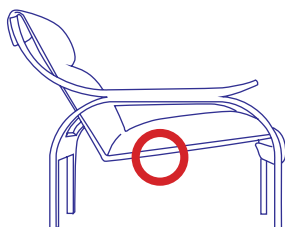
- die Unterschrift des Autors, die Eigentum der gesetzlichen Erben ist, und deren Nutzung an Cassina in Exklusivität abgetreten wurde, die als Stempel konzipierte Unterschrift bescheinigt die Authentizität der Möbel;
- das Logo "Cassina I Maestri" in welches das Erkennungszeichen des Autors aufgenommen wurde, entspricht dem Symbol, mit dem der Autor selbst seine Entwurfszeichnungen identifizierte;
- die laufende Nummer, um die Produktionschronologie aufzuzeigen, um das Objekt im Zusammenhang mit seinem "Personalausweis" zu identifizieren, um zu beweisen, daß die abschließende Qualitätskontrolle erfolgt ist, und letztlich, um den Erben die Kontrolle zu ermöglichen, daß die Autorenrechte respektiert wurden. Der rote Ring auf den technischen Skizzen bezeichnet die Lage der Markierung und der Produktionsnummer auf dem Produkt.

## marquage et numérotation

Chacun des meubles de la Collection "Cassina I Maestri" comporte l'impression indélébile de:

- la signature de l'Auteur, dont la propriété appartient aux ayants-droit et dont l'usage exclusif a été concédé à Cassina. Cette signature, sous la forme d'un marquage, certifie l'authenticité du meuble;
- le logo "Cassina I Maestri" dans lequel figure la marque de reconnaissance de l'Auteur. Cette marque reproduit le sigle par lequel souvent l'Auteur lui-même identifiait ses propres dessins de projet;
- le numéro progressif qui renvoie à la chronologie de fabrication, qui identifie l'objet en relation avec sa "Carte d'Identité", laquelle témoigne du contrôle final de qualité et, enfin, qui permet aux Héritiers le contrôle sur les droits d'Auteur.

Le cercle rouge sur les dessins indique où se trouvent sur l'objet la marque et le numéro de production.



## certificazioni aziendali

Qualità  
UNI EN ISO 9001  
Sistema ambientale  
UNI EN ISO 14001  
Salute e sicurezza nei luoghi di lavoro  
BS OHSAS 18001

## company certifications

Quality management  
UNI EN ISO 9001  
Environmental management  
UNI EN ISO 14001  
Health and safety in the workplace  
BS OHSAS 18001

## unternehmenszertifizierungen

Qualitätssystem  
UNI EN ISO 9001  
Umwelt-Managementsystem  
UNI EN ISO 14001  
Arbeits- und Gesundheitsschutz-  
Managementsystem  
BS OHSAS 18001

## certifications de l'entreprise

Qualité  
UNI EN ISO 9001  
Système environnemental  
UNI EN ISO 14001  
Santé et sécurité sur les lieux de travail  
BS OHSAS 18001

# Cassina

**Cassina S.p.A.**  
via L. Busnelli, 1  
I - 20821 Meda (MB)  
Tel. +39 0362372.1  
Fax +39 0362342246  
[www.cassina.com](http://www.cassina.com)  
[info@cassina.it](mailto:info@cassina.it)

